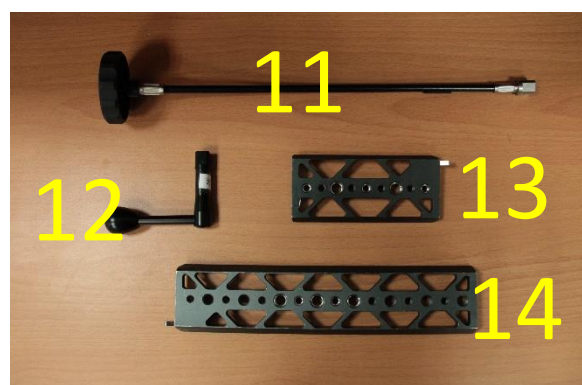
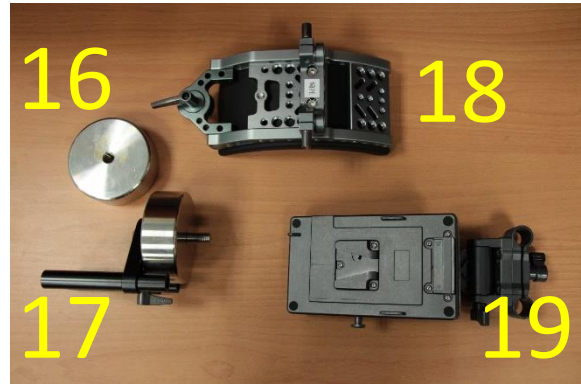


# Tilta 承架組教學手冊





● 配件介紹：

- 1 機身免籠架
- 2 上提手柄
- 3 配重延伸臂
- 4 (長) 延伸臂
- 5 (短) 延伸臂
- 6 遮光斗
- 7 遮光片
- 8 遮光環 X 3
- 9 追焦器
- 10 追焦齒輪
- 11 (長) 鼠尾
- 12 (短) 鼠尾

- 13 (短) 燕尾底板
- 14 (長) 燕尾底板
- 15 木質手柄 X 2
- 16 砝碼 X 2
- 17 配重外掛
- 18 肩托
- 19 V-Lock 供電背板
- 20 30cm 導管 X 2
- 21 20cm 導管 X 4
- 22 供電線
- 23 Remote 線

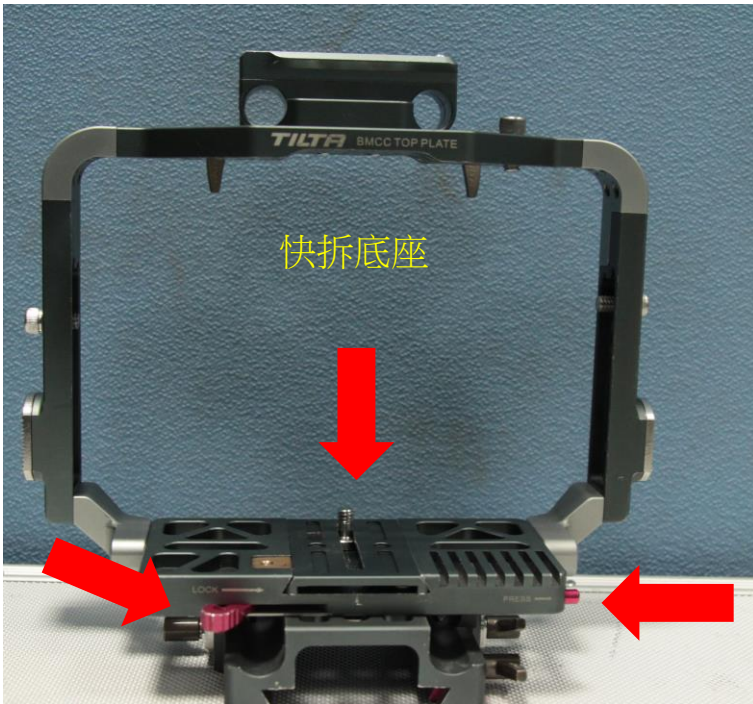
● 組裝介紹

1. 快拆底座：

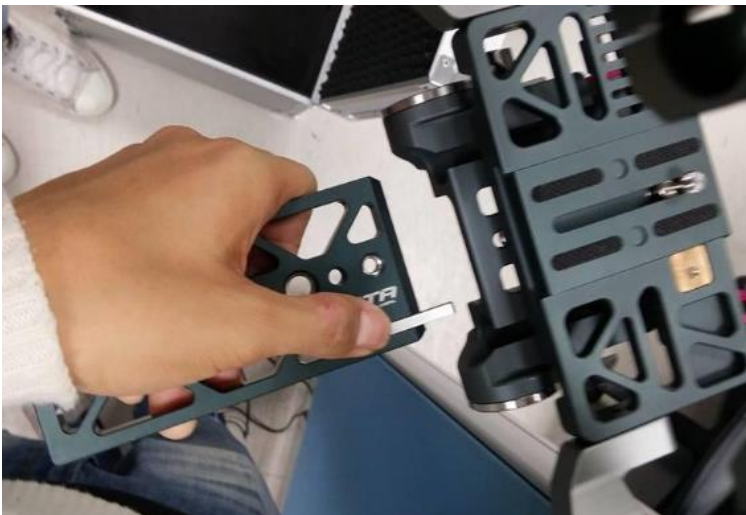
按下右方 **Press** 鈕即可將快拆底座拿起，將相機用一字起或銅板裝上快拆底座後，可推左方 **Lock** 將底座鎖緊。

將快拆底座鎖上相機並裝回籠架後，須將相機上的孔與籠架上方的孔對齊，以螺絲將相機與籠架鎖緊才算安裝正確。





2. 燕尾底座：用來連接腳架雲台用，尾巴作為前端放入，鎖上安全鎖即可，有長短兩種選擇，可依不同需求做更換。



3. 上提手把：上提手把安裝於籠架頂部，較短方朝前，較長方則朝後。安裝上去後記得將圖中紅色螺絲及另一個螺絲鎖緊。同時上提把前方亦可加裝頭燈或收音配備，使用時機多用於移動式跟拍或低角度使用。



4. 安裝木質手柄：對準後，將紅色螺絲旋緊。將有 Rec 鍵手把置於籠架右側。可使用 Remote 線連接機身與右手把，手把上亦有支援錄製按鈕。

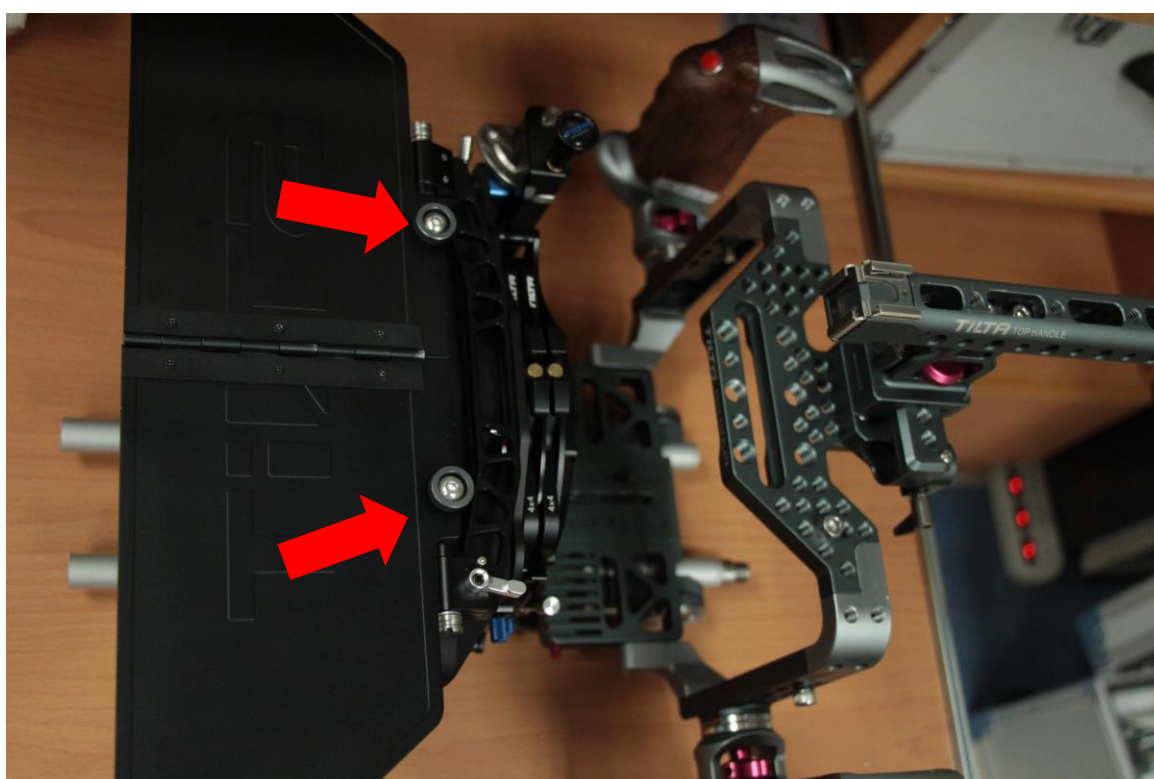


5. 裝入上下導管：將導管放入，用以搭配其他配件。Tilta 支架可依不同的配件調整導管，可搭配上光斗、追焦環、外接螢幕、肩架、頭燈與外接式麥克風，依個人需求自由調整。





6. 安裝遮光斗：將遮光斗自前方導管嵌入，可依相機位置前後調整。若需使用遮光片，將圖中標示兩個螺絲旋開，將遮光片插槽嵌入旋緊即可。遮光環則是安裝於圖中標示的紅圈位置，共有三種不同尺寸的遮光環，其中一個有遮光布。



7. 肩托模式：肩托前方需裝上配重延伸臂及長（短）延伸臂置入下層導管中，可使用配重外掛加上砝碼來取得重量平衡。



8. 追焦器：將追焦器置入下層導管中，齒輪處對準對焦環（亦可使用追焦齒輪）即可。也可使用長（短）鼠尾更易於追焦。





9. 濾鏡：鬆開圖中藍螺絲就可以將濾鏡架拆下，放置濾鏡時請依箭頭方向放置，直到右方彈簧將濾鏡卡住即可，若是彈簧太緊，可轉動螺絲做調整。



- 特別提醒：出還機須特別注意這三個螺絲有沒有不見。

